

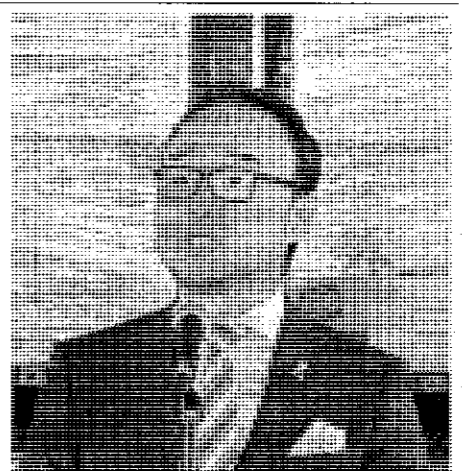
新潟で初荷出発式挙行

多角的にキャンペーン展開



初荷を積んだトラックが出発

包装餅の最大手、サトウ食品(佐藤元社長、新潟市東区宝町13-15、025-275-1100)は先ごろ、餅の専用工場・新発田工場(新潟県新発田市古寺)で「サトウの鏡餅初荷出発式」を開いた。新年に向けて供える鏡餅をおほらして清め、無事に消費者の手元に届くことを祈願して毎年開いているもので、当日は取引先を関係者が参列し、初荷の出発を祝った。



佐藤元社長

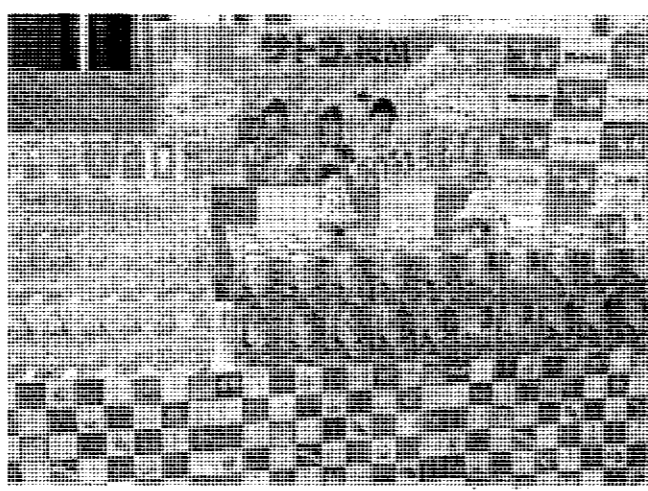
冒頭では厳粛な雰囲気の中、工場の地元・諏訪神社の神主とともに、無病息災、交通安全、無事繁盛などを祈願して神事を実施した。引き続き行われた出発式では、トラックの初荷を前にして佐藤社長があいさつ。「今年も農家の皆さんが暑い中で苦労して育ててきたコメが収穫され、爽やかな秋を迎える。その後、佐藤社長からドライヤーに安全祈願の「お守り」が手渡され、関係者が見守る中、鏡餅の初

「平成最後のお正月に鏡餅を」

サトウ食品



無病息災、商売繁盛などを祈願



今年初のラインアップを会場で見守る

サトウ食品は今年、鏡餅を採用している「らくポイ容器」を全国放映し、取扱店の販売をサポートする。主力の「サツと鏡餅」シリーズは14年ぶりに大幅なリニューアルを敢行。他社品との差別化を図るため、化粧箱は従来の赤から、切り餅入りはゴールド、まる餅入りはプラチナ色に変更した。お守りの水引も、より華やかでストーリー性のある「富士結び」を採用し、店頭での訴求力を高

た。そのコメを使って当社が製造した鏡餅をお届けする日となった。今年のお正月は、平成最後のお正月。サトウ食品でも新しいタイプの商品を提案している。昭和から平成にかけて鏡餅は、ライフスタイルの変化とともに変わり、進化してきた。当社では今後も、変化に対応した商品の開発と提案を実現していく。今年も鏡餅を飾り、良いお正月を迎えていただきたい」と語った。

その後、佐藤社長からドライヤーに安全祈願の「お守り」が手渡され、関係者が見守る中、鏡餅の初

振る舞われた。雑煮は、鏡餅CMなどのイメージキャラクターを務めるネギッコとサトウ食品が共同開発した「ネギッコ牛もつあつたか味噌雑煮。コメのある赤味噌をベースに牛もつや新発田ブランド素材のやわ肌ねぎなどを使用した。この雑煮は、年明けの1月13日(日)に、新発田市内で開催される「第十五回 城下町はきたての餅ほろの場」で、無料配布される予定になっている。

品、キャラクターヨロホタイプ6品の計12アイテムを提案。後者のハローキティやラクマ・コリラックマアイテムは、小容量タイプのニーズ拡大に対応して拡充した「お飾り」シリーズは、スタンダードタイプ6

品、キャラクターヨロホタイプ6品の計12アイテムを提案。後者のハローキティやラクマ・コリラックマアイテムは、小容量タイプのニーズ拡大に対応して拡充した「お飾り」シリーズは、スタンダードタイプ6

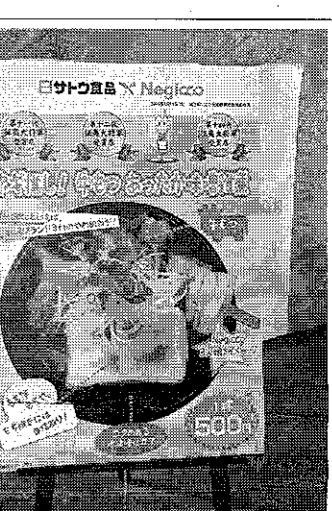
品、キャラクターヨロホタイプ6品の計12アイテムを提案。後者のハローキティやラクマ・コリラックマアイテムは、小容量タイプのニーズ拡大に対応して拡充した「お飾り」シリーズは、スタンダードタイプ6

振る舞われた。雑煮は、鏡餅CMなどのイメージキャラクターを務めるネギッコとサトウ食品が共同開発した「ネギッコ牛もつあつたか味噌雑煮。コメのある赤味噌をベースに牛もつや新発田ブランド素材のやわ肌ねぎなどを使用した。この雑煮は、年明けの1月13日(日)に、新発田市内で開催される「第十五回 城下町はきたての餅ほろの場」で、無料配布される予定になっている。

品、キャラクターヨロホタイプ6品の計12アイテムを提案。後者のハローキティやラクマ・コリラックマアイテムは、小容量タイプのニーズ拡大に対応して拡充した「お飾り」シリーズは、スタンダードタイプ6

品、キャラクターヨロホタイプ6品の計12アイテムを提案。後者のハローキティやラクマ・コリラックマアイテムは、小容量タイプのニーズ拡大に対応して拡充した「お飾り」シリーズは、スタンダードタイプ6

品、キャラクターヨロホタイプ6品の計12アイテムを提案。後者のハローキティやラクマ・コリラックマアイテムは、小容量タイプのニーズ拡大に対応して拡充した「お飾り」シリーズは、スタンダードタイプ6



工場内での製造も急ピッチ

食べたいたいSUSHI投票

USA キャンペーン第2弾

12月15日まで、消費者を対象にした「食べたいたいSUSHI」キャンペーン第2弾を実施している。キャンペーンは、カウアイ食卓研究家や人気ブロガー・インスタグラマーでもある「きんぎょさん」(小林睦美)さんが考案した5点の「かわいSUSHI」(カワイSUSHI)「丸龍玉寿司」(マリンボリ)「ポップ寿司」(ポップ寿司)「レインボ

10月に実施したキャンペーンでは、92通の応募があり、抽選で50人に贈られる「食べたいたいSUSHI」の試食が楽しめるイベントも開催。第1弾の投票で人気が高かった「ポップ寿司」と「サトウの夕焼け寿司」の調理・試食が行われた。イベントには、当選した50人の中から希望する10人を招待している。

また当日は、連合本部からアジア・プロクラム・タイレクターのジム・グレイ氏も参加。米国産米全般の状況のほか、カールローズの産地である加州のコン作りにおける水管理の方法や環境保護への取り組み、コメの品質管理と安全性などについて説明した。

「サツと鏡餅を大盛りニューアル」

もち麦おこわおむすび

セナがう品発売

「サツと鏡餅を大盛りニューアル」

もち麦おこわおむすび

セナがう品発売

「サツと鏡餅を大盛りニューアル」

もち麦おこわおむすび

セナがう品発売

「サツと鏡餅を大盛りニューアル」

もち麦おこわおむすび

セナがう品発売

「サツと鏡餅を大盛りニューアル」

もち麦おこわおむすび

セナがう品発売

「サツと鏡餅を大盛りニューアル」

もち麦おこわおむすび

セナがう品発売

「サツと鏡餅を大盛りニューアル」

もち麦おこわおむすび

セナがう品発売

「サツと鏡餅を大盛りニューアル」

もち麦おこわおむすび

セナがう品発売

「サツと鏡餅を大盛りニューアル」

もち麦おこわおむすび

セナがう品発売

「サツと鏡餅を大盛りニューアル」

もち麦おこわおむすび

セナがう品発売

日サトウ食品

サトウの鏡餅はらくポイ容器

Negicco